

Membran-Druckmittler Monoblock mit Gewindeanschluß D001-D040-D041

D001 : 0 + 2 bis 0 + 100 bar

D040 : 0 +1 bis 0 + 16 bar

D041 : 0 + 16 bis 0 + 250 bar

Preisgünstige Druckmittler

Die Monoblock-Druckmittler **D040** und **D041** sind für Relativdruckmessungen zwischen 1 und 250 bar an aggressiven Flüssigkeiten im Temperaturbereich von -60 bis +200 °C bestimmt. Im Fall einer Zerstörung des Druckanzeigers oder Druckaufnehmers gewährleistet die Trennmembran die Dichtigkeit der Leitung.

Die Baureihe D001 ist für die Wasser-Technik und chlorierte Produkte konzipiert.



Technische Daten

Kompatibilität von D40/D41 mit Manometern Ø 50-63-100-150 und 160 mm

Manometer	Ø 50-63 mm			Ø 100-150-160 mm		
	Fluidtemp. (°C)	Umgebungtemp. (°C)		Fluidtemp. (°C)	Umgebungtemp. (°C)	
D40	von -20° ≤ T ≤ 100°	-10° ≤ T ≤ 50°	1 bar	von -20° ≤ T ≤ 100°	-10° ≤ T ≤ 50°	1 bar
	bis 16 bar		16 bar	bis 16 bar		16 bar
D41	von 10 bar		16 bar	von 16 bar		25 bar
	bis 250 bar		250 bar	bis 250 bar		250 bar

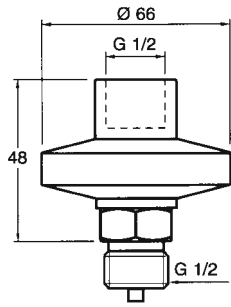
**BOURDON
HAENNI**

made to measure



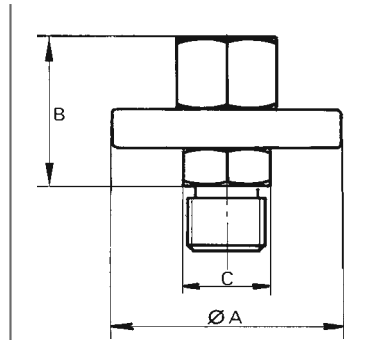
Auswahl der verschiedenen Baureihen

D001



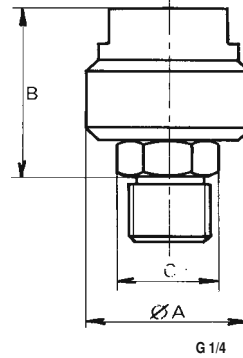
Oberteil (Instrumentenanschluß)	Unterteil (Prozeßanschluß)	Membrane
Messing	Messing versilbert	Silber

D040



Außen-gewinde	G 1/2	1/2 NPT	G 1/2	1/4 NPT
ØA	62	62	62	62
B	49,5	49,5	45,5	45,5
C	23	23	23	23
Gewicht	0,255 kg	0,285 kg	0,210 kg	0,255 kg

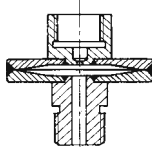
D041



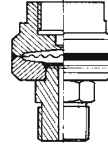
Außen-gewinde	G 1/2	1/2 NPT	G 1/4 G 1/2	1/4 NPT
ØA	42	42	42	42
B	49	63	45	57
C	23	23	23	23
Gewicht	0,335 kg	0,478 kg	0,335 kg	0,430 kg

Kodiertabelle

D040



D041



Bestellnr. Druckmittler	Oberteil (Instrumentenanschluß)		Membrane	Unterteil (Prozeßanschluß)	
	Werkstoff	Innengewinde		Werkstoff	Außengewinde
D04001	Edelstahl	G 1/4	Edelstahl	Edelstahl	G 1/4
D04002	Edelstahl	G 1/4	Edelstahl	Edelstahl	G 1/2
D04003	Edelstahl	1/4 NPT	Edelstahl	Edelstahl	1/4 NPT
D04004	Edelstahl	1/4 NPT	Edelstahl	Edelstahl	1/2 NPT
D04005	Edelstahl	G 1/2	Edelstahl	Edelstahl	G 1/2
D04006	Edelstahl	G 1/2	Edelstahl	Edelstahl	G 1/4
D04007	Edelstahl	G 1/2	Edelstahl	Edelstahl	1/2 NPT
D04008	Edelstahl	G 1/2	Edelstahl	Edelstahl	3/8 BSP
D04009	Edelstahl	1/2 NPT	Edelstahl	Edelstahl	1/2 NPT
D04010	Edelstahl	1/2 NPT	Edelstahl	Edelstahl	1/4 NPT
D04011	Edelstahl	1/2 NPT	Edelstahl	Edelstahl	3/8 NPT
D04013	Edelstahl	1/2 NPT	Edelstahl	Edelstahl	1/2 BSP-Tr
D04014	Edelstahl	G 1/2	Edelstahl	Edelstahl	1/2 BSP-Tr
D04015	Edelstahl	G 1/4	Edelstahl	Edelstahl	3/8 BSP
D04016	Edelstahl	G 1/2	Edelstahl	Edelstahl	3/8 BSP-Tr
D04017	Edelstahl	G 1/4	Edelstahl	Edelstahl	1/4 BSP-Tr
D04018	Edelstahl	1/2 NPT	Edelstahl	Edelstahl	G 1/2
D04019	Edelstahl	G 1/4	Edelstahl	Edelstahl	1/2 NPT
D04020	Edelstahl	G 1/2	Edelstahl	Edelstahl	1/4 BSP-Tr
D04021	Edelstahl	G 1/4	Edelstahl	Edelstahl	G 3/8
D04022	Edelstahl	1/2 NPT	Edelstahl	Edelstahl	3/4 NPT
D04024	Edelstahl	G 1/4	Edelstahl	Edelstahl	1/4 NPT

Bestellnr. Druckmittler	Oberteil (Instrumentenanschluß)		Membrane	Unterteil (Prozeßanschluß)	
	Werkstoff	Innengewinde		Werkstoff	Außengewinde
D04101	Edelstahl	G 1/4	Edelstahl	Edelstahl	G 1/4
D04102	Edelstahl	G 1/4	Edelstahl	Edelstahl	G 1/2
D04103	Edelstahl	1/4 NPT	Edelstahl	Edelstahl	1/4 NPT
D04104	Edelstahl	1/4 NPT	Edelstahl	Edelstahl	1/2 NPT
D04105	Edelstahl	G 1/2	Edelstahl	Edelstahl	G 1/2
D04106	Edelstahl	G 1/2	Edelstahl	Edelstahl	G 1/4
D04107	Edelstahl	G 1/2	Edelstahl	Edelstahl	1/2 NPT
D04108	Edelstahl	G 1/2	Edelstahl	Edelstahl	3/8 BSP
D04109	Edelstahl	1/2 NPT	Edelstahl	Edelstahl	1/2 NPT
D04110	Edelstahl	1/2 NPT	Edelstahl	Edelstahl	1/4 NPT
D04111	Edelstahl	1/2 NPT	Edelstahl	Edelstahl	3/8 NPT
D04113	Edelstahl	1/2 NPT	Edelstahl	Edelstahl	1/2 BSP-Tr
D04114	Edelstahl	G 1/2	Edelstahl	Edelstahl	1/2 BSP-Tr
D04115	Edelstahl	G 1/4	Edelstahl	Edelstahl	1/2 NPT
D04116	Edelstahl	G 1/4	Edelstahl	Edelstahl	3/8 BSP-Tr

Auswahltable

Um die gewünschten Geräte zu bestellen, die entsprechenden Bestellnummern angeben (siehe obige Tabelle).